



Thornton Adjustable Positioner

TAP®-Schiene

Zur Therapie von schlafbezogenen Atmungsstörungen

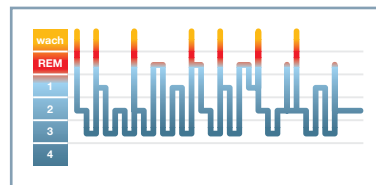


Die Behandlung des Schnarchens und der Schlafapnoe mit intraoralen Behandlungsgeräten ist zu einer anerkannten Ergänzung bzw. Alternative zur Therapie mit Beatmungsmasken (nCPAP) geworden. Zahlreiche wissenschaftliche Studien belegen die Wirksamkeit spezieller Unterkiefer-Protrusionsschienen, die nachts den Atemweg im Rachen vergrößern und offen halten. Auch in den Richtlinien der amerikanischen Gesellschaft für Schlafmedizin (AASM) werden intraorale Geräte für die Behandlung des Schnarchens und milder Formen der Schlafapnoe empfohlen.

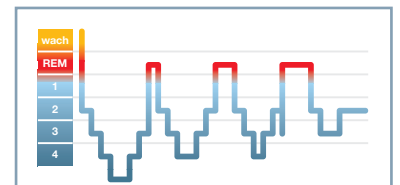
Die TAP®-Schiene entspricht gleichermaßen den Anforderungen von Therapeuten und Patienten an ein effizientes Behandlungsgerät in der dentalen Schlafmedizin.



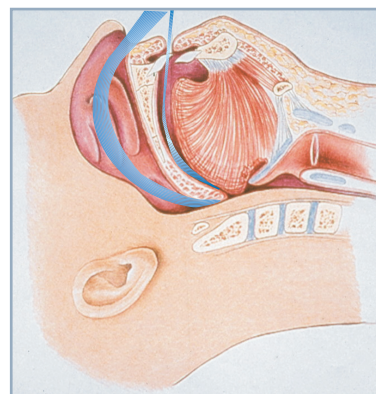
- individuell angepasst
- stufenlos einstellbar
- laterale Beweglichkeit
- grazil und bruchsicher
- hoher Tragekomfort
- Positionierschraube abnehmbar
- langjährige klinische Erfahrung
z.B. Chest, Vol. 116, Dec. '99,
Pancer, Hoffstein Sleep,
Vol. 25, April '02, Gerschmann



Krankmachender Schlaf



Gesunder Schlaf



Ohne TAP®: Atemweg fällt zu



Mit TAP®: Atemweg bleibt frei

www.tap-schiene.de

SCHEU